

Sistema The South Face



DATA SHEET



CARACTERÍSTICAS DEL PRODUCTO



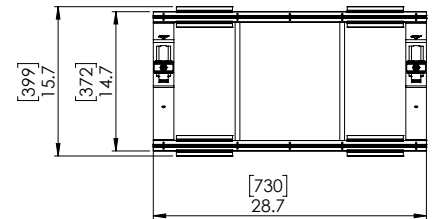
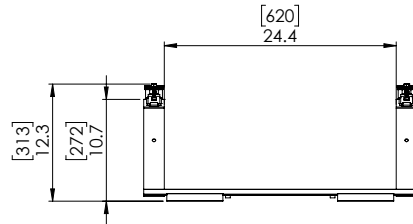
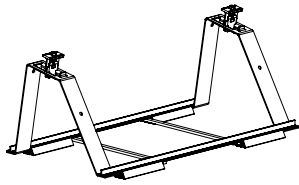
- /Sistema balastrado orientado al sur optimizado con anclaje opcional
- /Los Mats pre instalados tienen una función patentada integrada que mitiga el desplazamiento por expansión térmica
- /Clamp deslizante y autoalineable que permite ajustar el espacio entre hileras
- /La densidad del arreglo se puede optimizar por arreglo
- /El módulo descansa en el chasis sin necesidad de una abrazadera durante la instalación
- /Apilable para eficientar el envío
- /La instalación rápida con un número mínimo de componentes da como resultado un costo total de instalación bajo
- /Instalación horizontal a 10°

DATOS TÉCNICOS

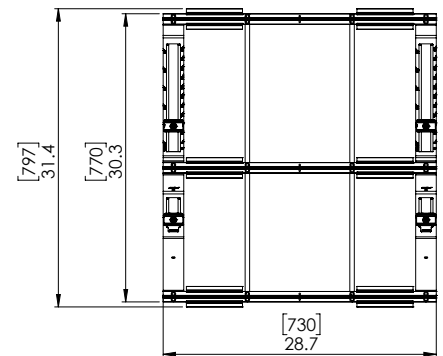
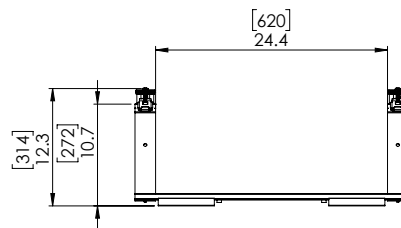
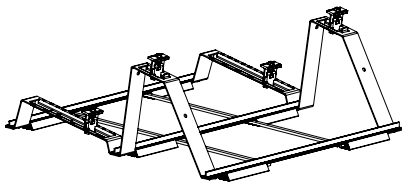
	Sistema The South Face			
Tipo de techo	Cubierta plana: TPO, Betún, EPDM y concreto			
Material	Serie 6000 Aluminio, Acero estructural recubierto en ZAM			
Flexibilidad	Espaciado entre hileras ajustable de 8 a 18"			
Módulos fotovoltaicos	60 celdas, 72 celdas, 120 celdas, 144 celdas			
Orientación del módulo	Horizontal (10°)			
Conexión al techo	Balastrado; anclajes opcionales compatibles con todos los anclajes principales			
Validez Estructural	Compatible con IBC e IRC			
Pruebas en túnel de viento	Cumple con ASCE 7-16, 7-10 y 7-05, SEAOC PV2			
Garantía	25 años			
Peso	4000158: 3.714 kg 4000192: 4.254 kg 4000159: 2.685 kg	4000135: 104.32 g 4000193: 95.25 g	4000294: 1.296 kg 4000083: 95.25 g	4000960: 31.75 g 4000278: 40.82g

Unidades: mm [in]

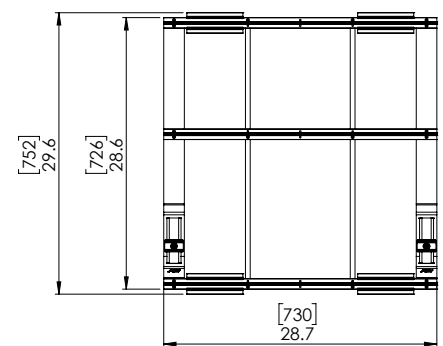
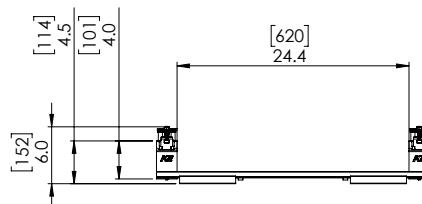
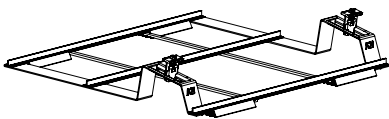
South Face Summit



South Face Ridge

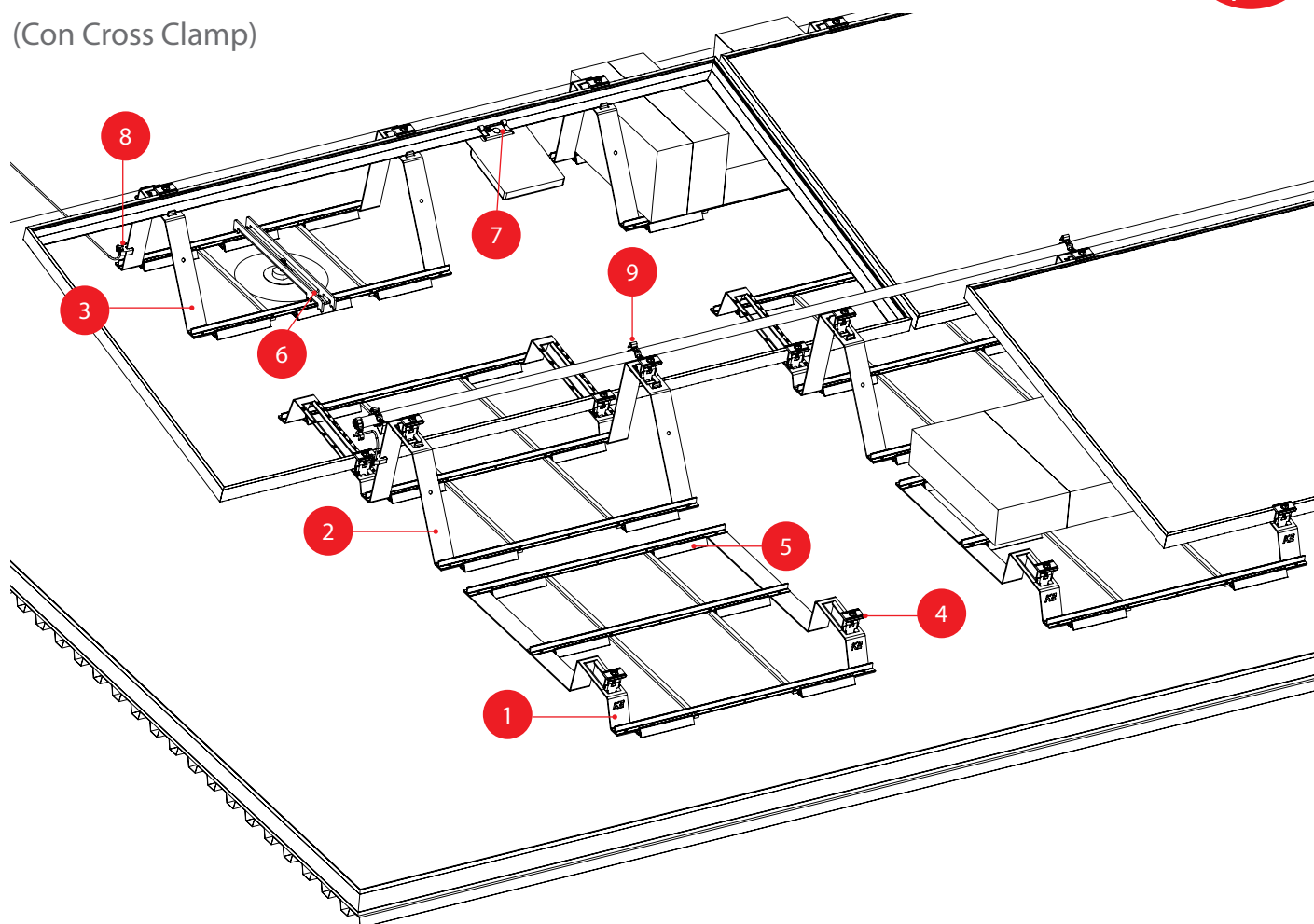


South Face Valley

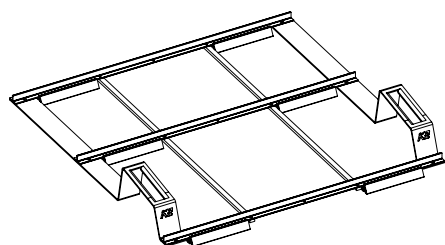


Componentes

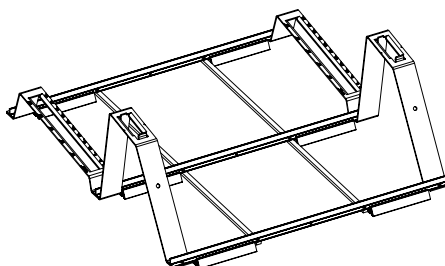
(Con Cross Clamp)



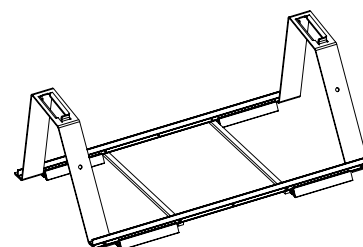
1 4000158
South Face Valley



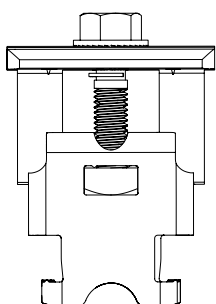
2 4000192
South Face Ridge



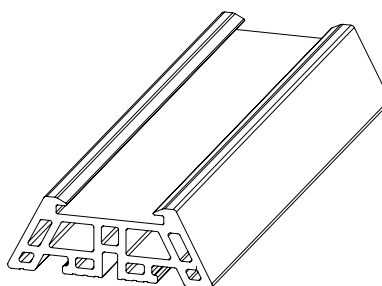
3 4000159
South Face Summit



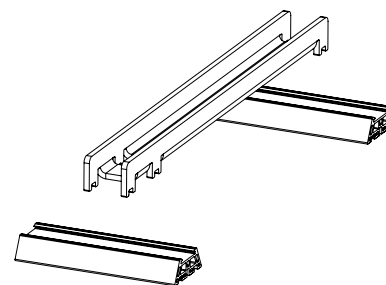
4 4000135
K2 Cross Clamp Set, Mill



5 4000193
South Face Mat/Spacer Pad

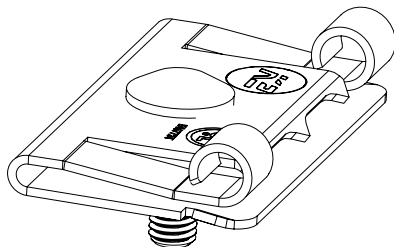


6 4000294
South Face Anchor Bracket, Kit



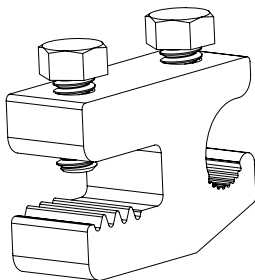
7

400083
MLPE Module Frame Mount Kit



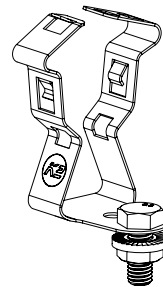
8

4000960
ILSCO Lug SGB-4



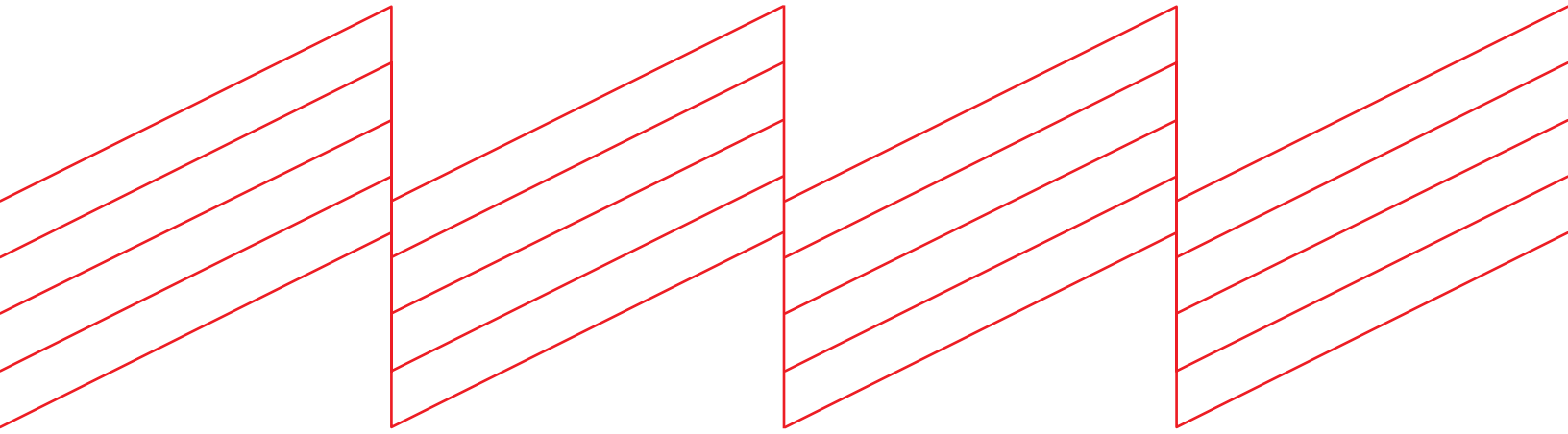
9

4000278
SF, K2 Conduit Clamp, Kit





Connecting Strength



K2 Systems México

K2 Systems México · Prol. Av. el Colli Bodega 17 Col.
Paraísos del Colli, C.P. 45069 Zapopan, Jal. • México

+52.33.3575.9380 • info@k2-systems.mx

www.k2-systems.com/es-mx

Sistema The South Face Data Sheet ESV1 | 0526 • Sujeta a cambios
Las ilustraciones del producto son ejemplares y pueden diferir del original.