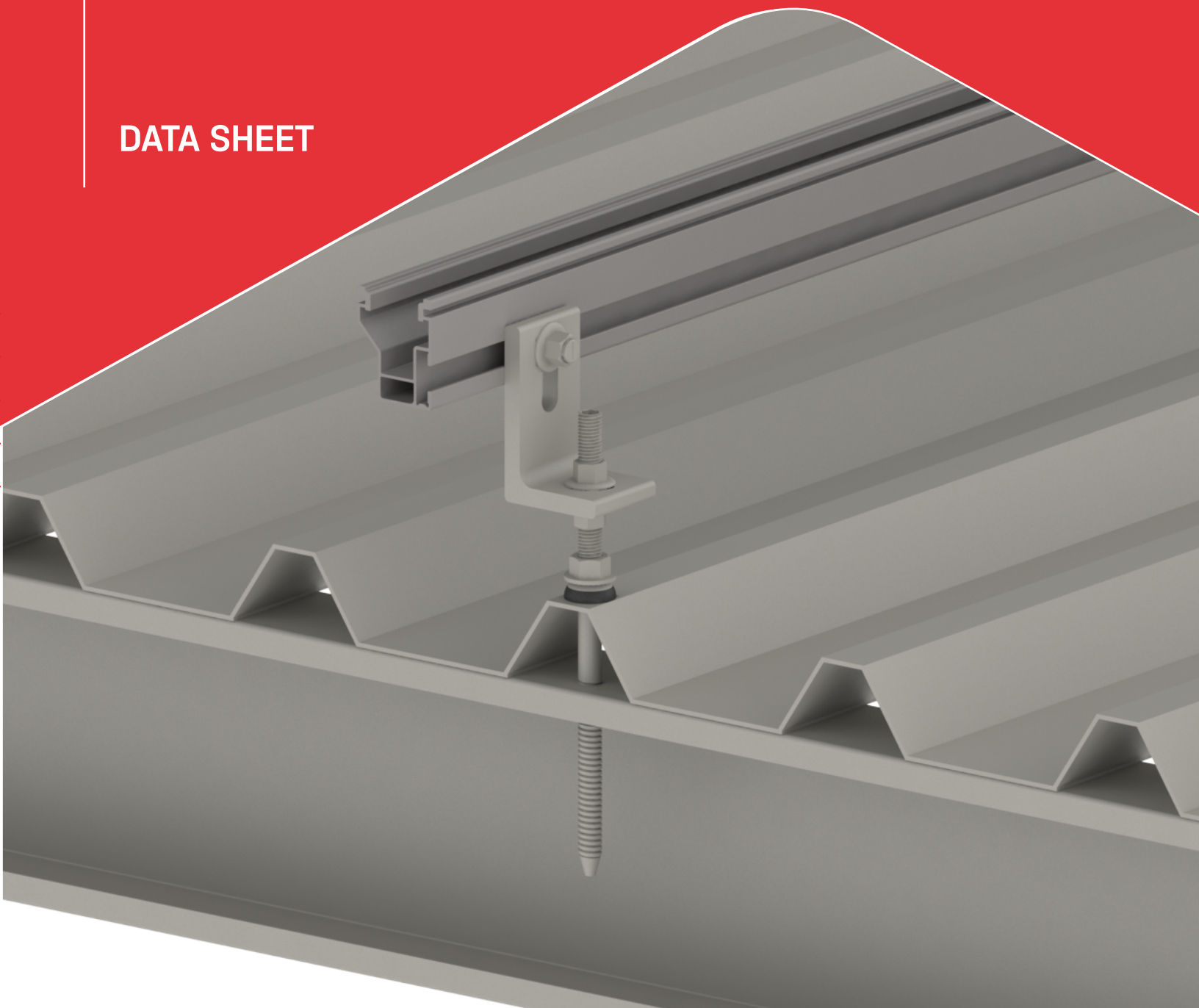


Solar Fasteners

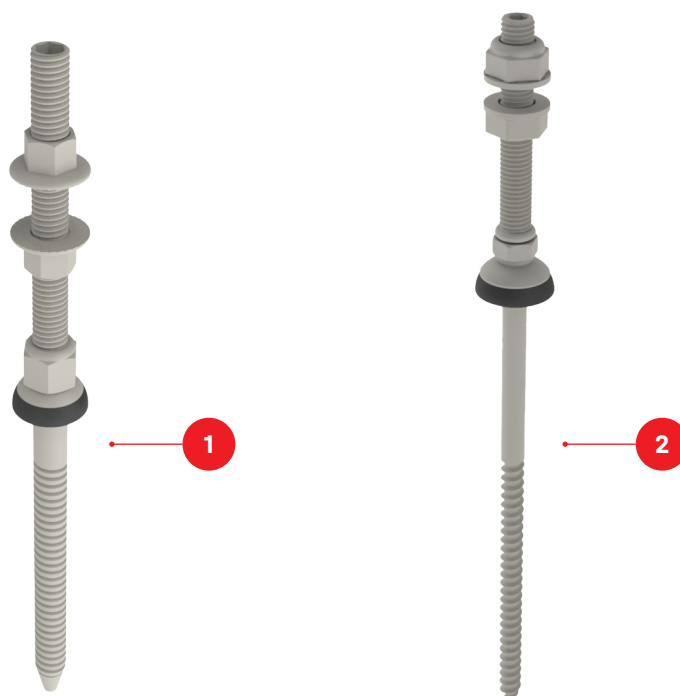


DATA SHEET



CARACTERÍSTICAS DEL PRODUCTO

- / Tornillo autotaladrante con rondana de EPDM para instalación a subestructuras de acero
- / Compatible con multiples cubiertas de lámina
- / No se requiere agujero piloto

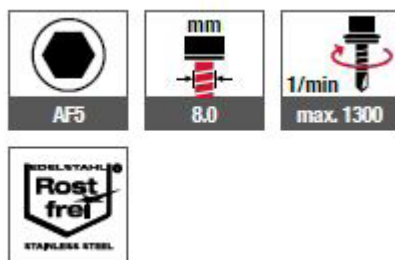


Número	Descripción	Subestructura compatible	Número de parte	Peso	Dimensiones
1	Solar Fastener 8mm, length 85mm	Metal	4000149	82.10 g	8.0 × 85, Diámetro de rondana 21.8 mm
2	Solar Fastener 8mm, length 155mm	Metal	4000167	100.69 g	8.0 × 155, Diámetro de rondana 21.8 mm

Los Solar Fasteners están diseñados para fijaciones de instalaciones en subestructuras de acero 1,5 - 3 mm. También se puede utilizar para subestructuras de acero $\geq 3,0$ mm si están preperforadas. Para subestructuras de acero de alta resistencia hasta S450GD.

Propiedades mecánicas

	Solar Fastener
Material	Acero inoxidable A2, con rondana de sellado FZD

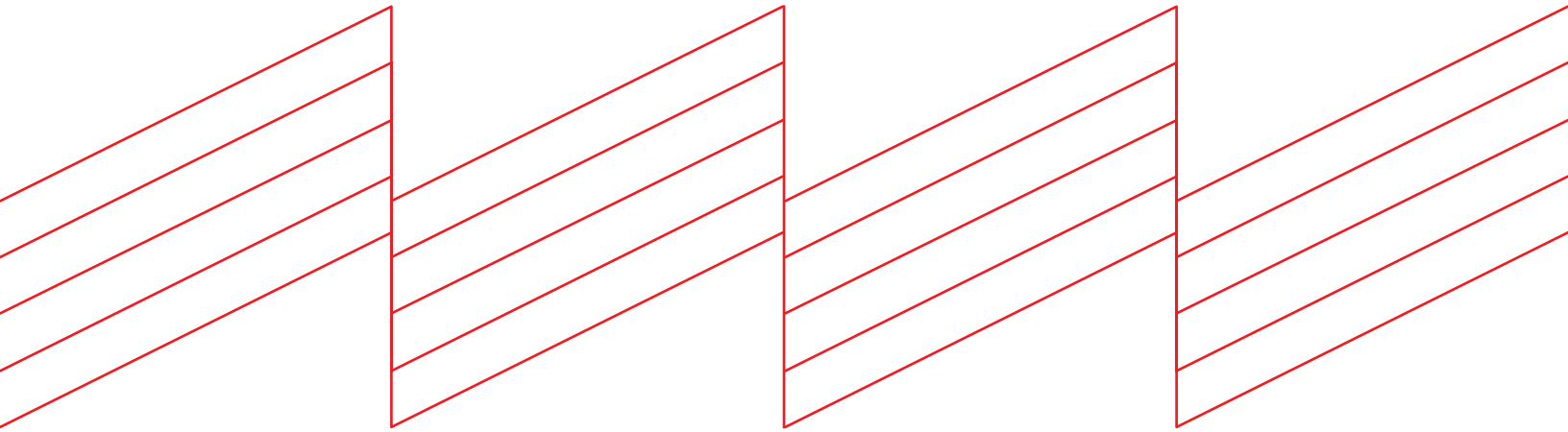


Valores característicos de la capacidad de carga Subestructura de acero[S235 - EN - 10025 - 1]				
Espesor de subestructura [mm]	1.5	2.0	3.0	≥4.0
Capacidad de carga [kN]	2.2	3.4	5.8	6.8

Díámetro de taladro Subestructura de acero [S235 - EN10025 - 1]					
Grosor de la subestructura [mm]	1.5<3.0	3.0<5.0	5.0<7.5	7.5<10	≥10
Díámetro del taladro [mm]	Sin perforar	6.8	7.0	7.2	7.4
Grosor de clamp [mm]	4000149 - 17-58 mm 4000167 - 87-128 mm				



Connecting Strength



K2 Systems México

K2 Systems México · Prol. Av. el Colli Bodega 17 Col.
Paraísos del Colli, C.P. 45069 Zapopan, Jal. • México

+52.33.3575.9380 • info@k2-systems.mx

www.k2-systems.com/es-mx