

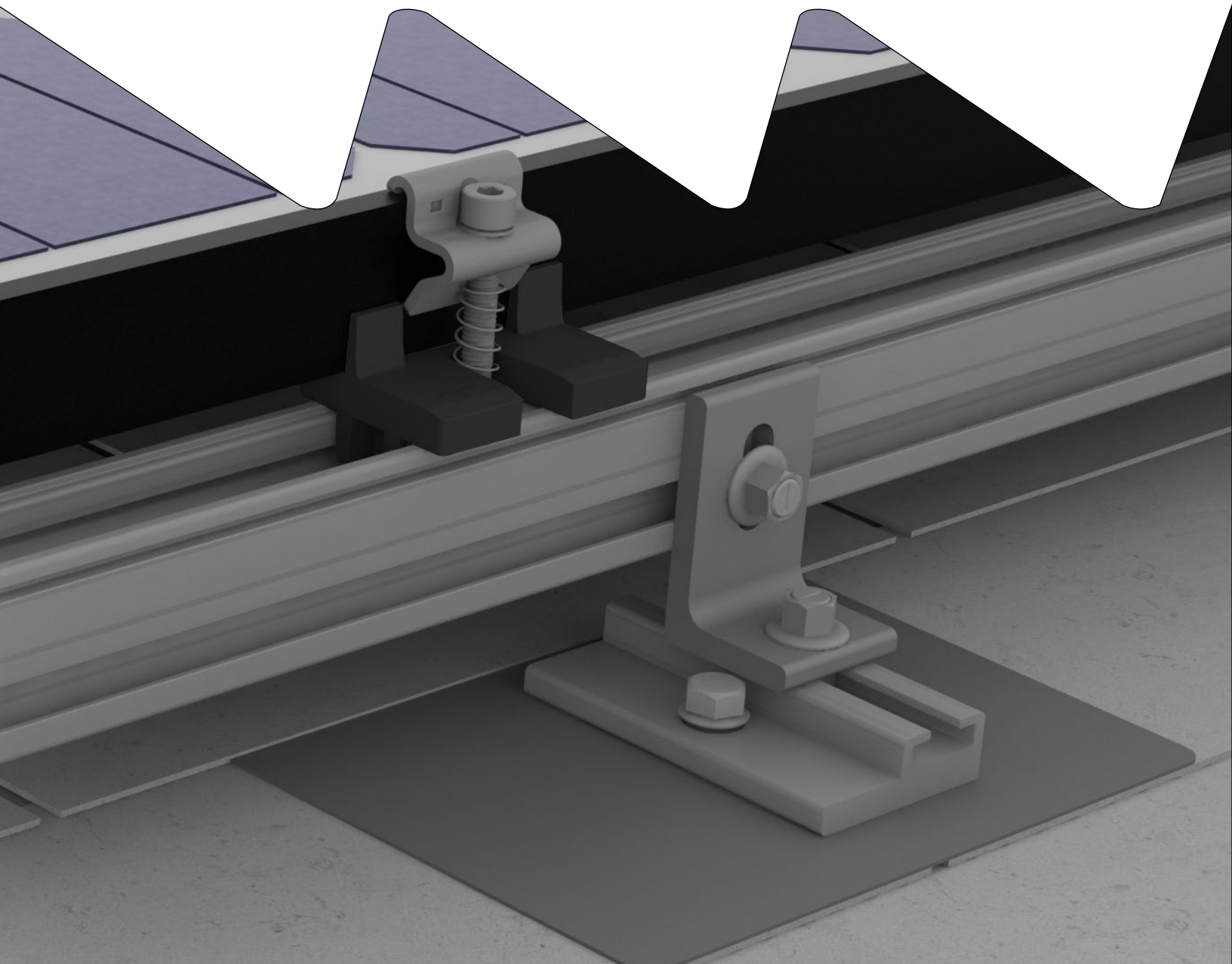


Connecting Strength

EverFlash eComp + SR Slide Kit



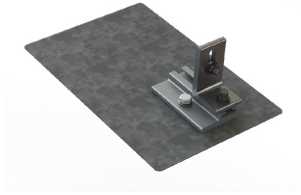
QUICK GUIDE



Componentes

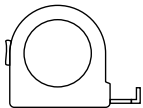


1 4000015 / 4000027 / 4000029



EverFlash eComp + SR Slide Kit

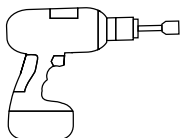
Herramientas requeridas



≥ 10 ft



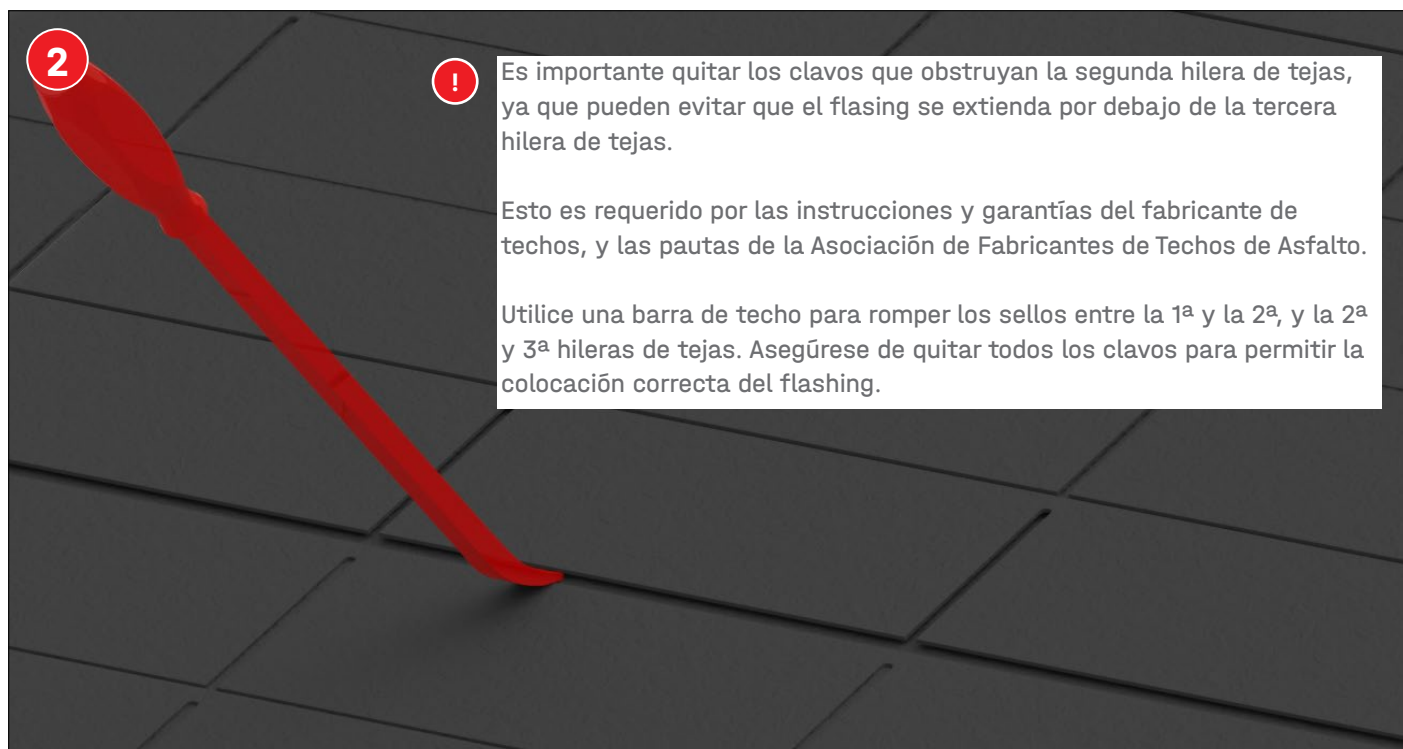
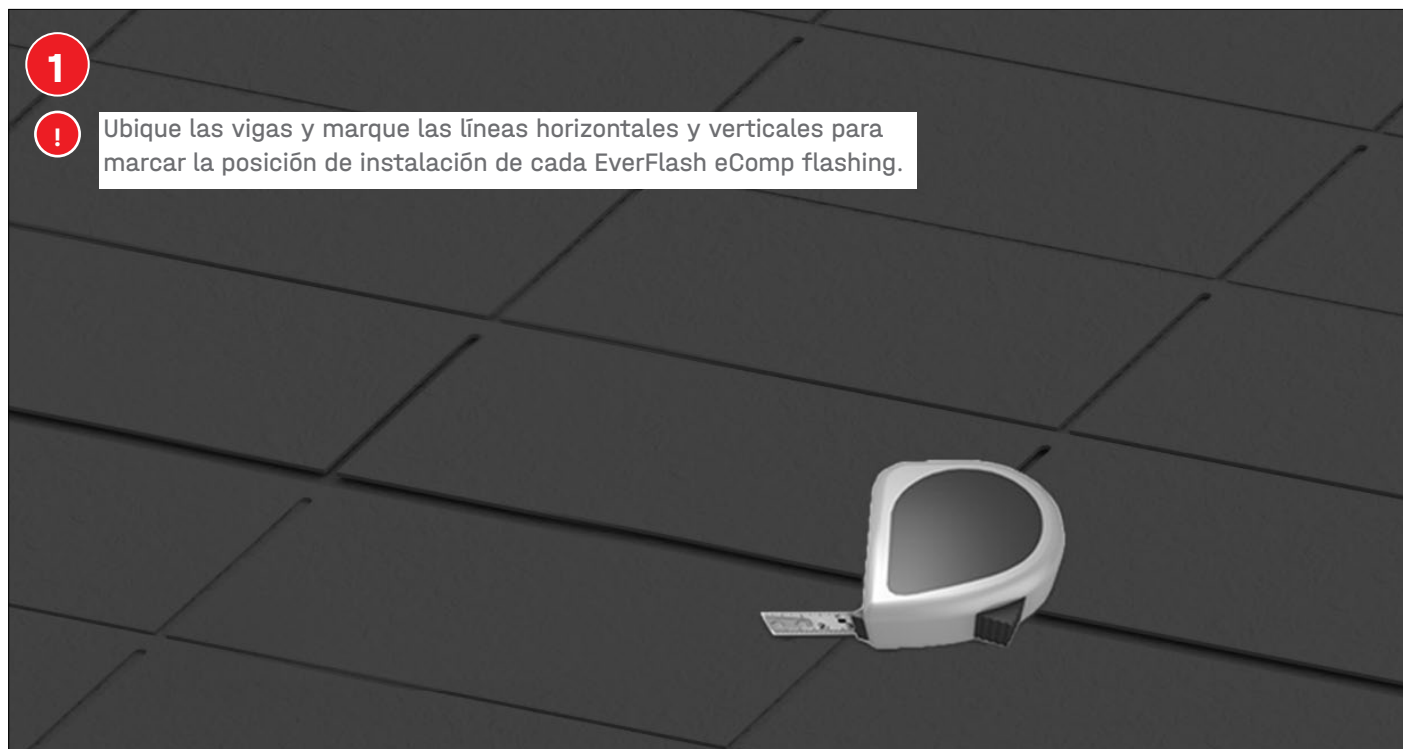
≥ 6,0 m



Dado profundo 13mm
/ Torque 10 ft-lbs



Ensamble



3



Taladre un orificio piloto de 3 "de profundidad perforando a escuadra la viga con una broca de extensión para aviones de 7/32". Si el piloto está muy fuera de escuadra, es posible que la arandela de sellado del techo no se comprima de manera uniforme y que el sello se vea comprometido.

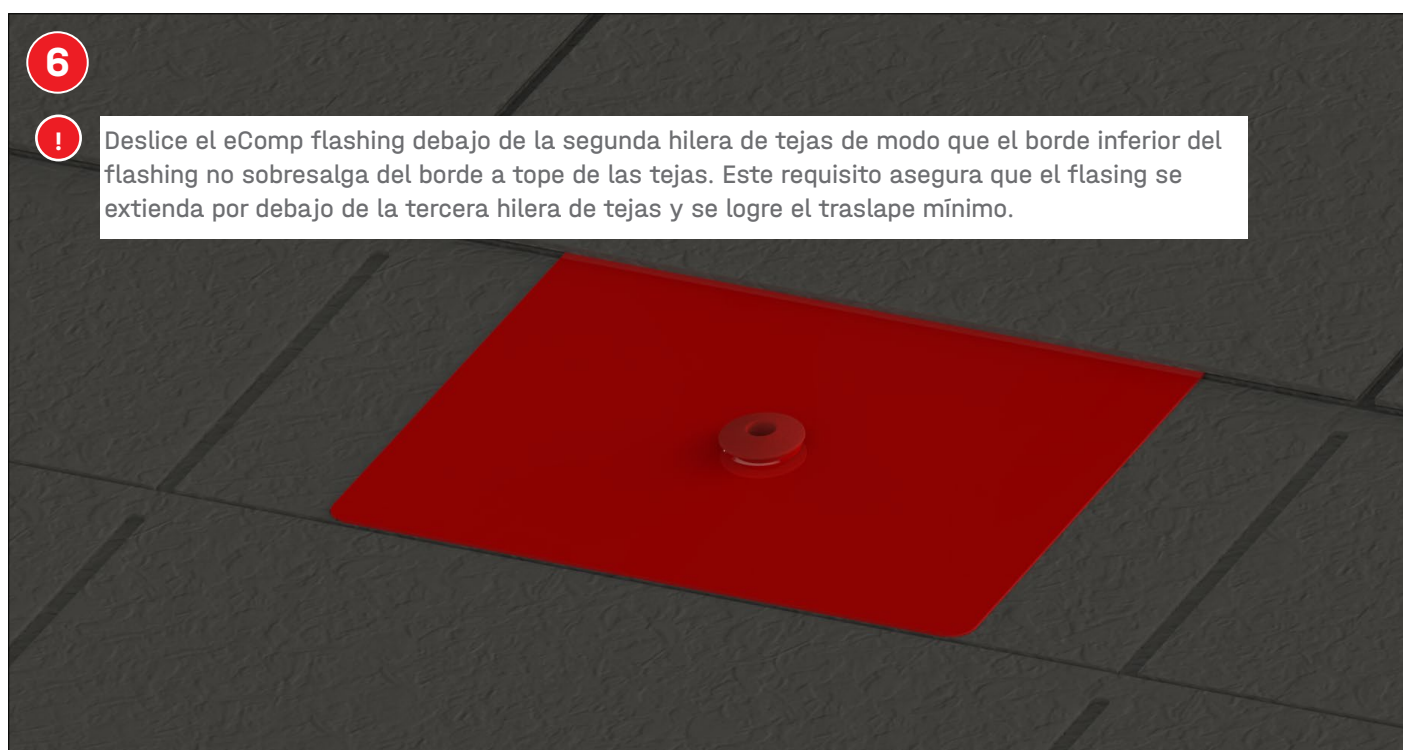
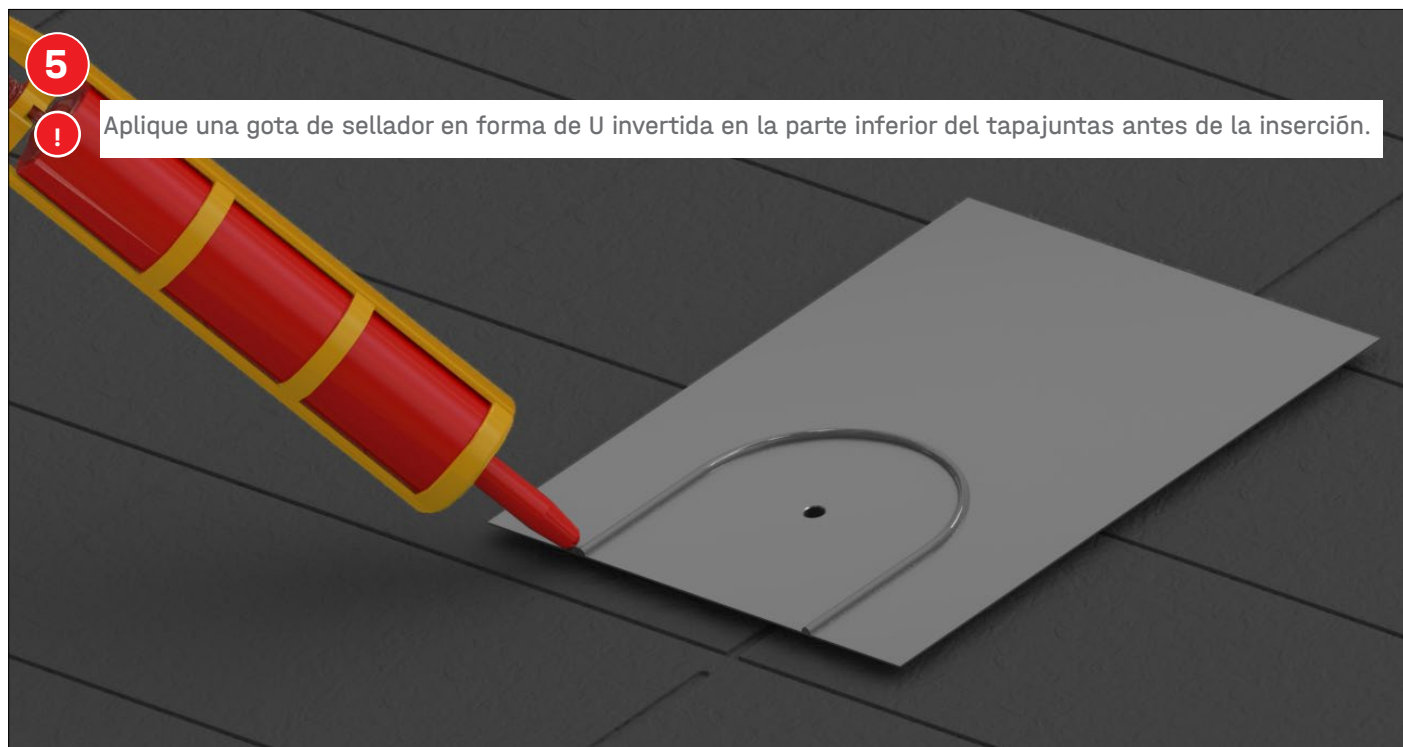


4



Llenar el orificio piloto con sellador es un paso de impermeabilización secundario, que es requerido por los fabricantes de techos.



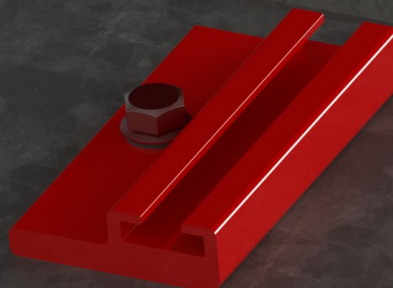


7



Gire el kit de deslizamiento para medir el par adecuado al colocar el perno de retraso. Apriete hasta que el kit deslizante deje de girar fácilmente.

El rango de torque está entre 8.3 - 11.6 ft-lbs dependiendo del tipo de madera y la época del año. Si usa una llave de impacto para instalar los sujetadores, tenga cuidado de no apretar demasiado el sujetador. Es posible que deba detenerse y usar un trinquete para finalizar la instalación.



8

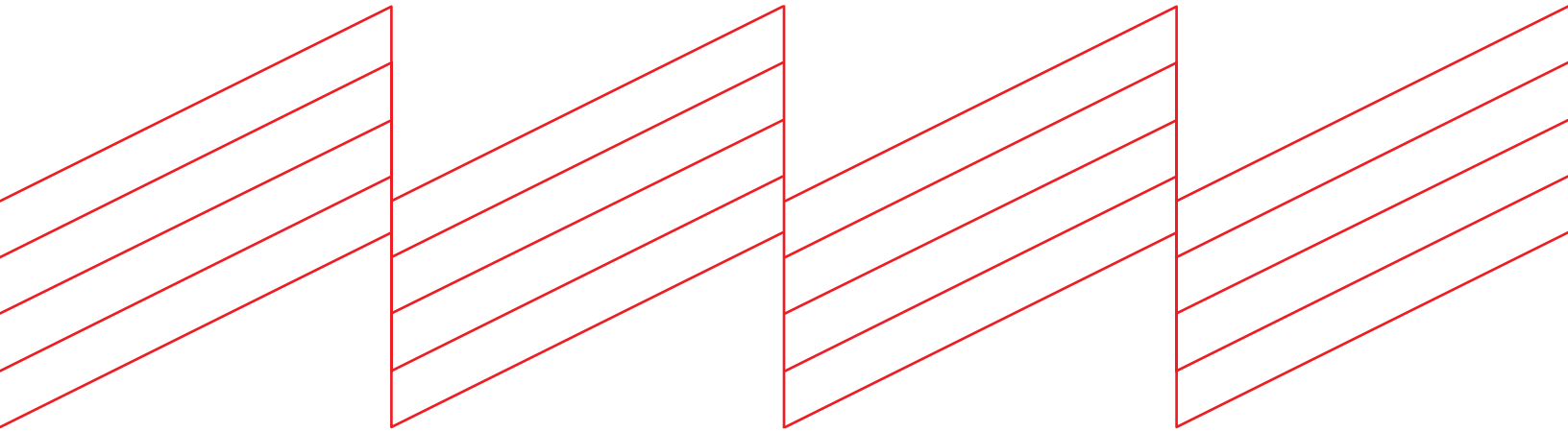


Inserte el T-Bolt a través de la ranura inferior de la L-Foot y en el soporte deslizante. Ajuste la L-Foot a la posición deseada. Gire el T-Bolt en el sentido de las agujas del reloj asegurándose de que la marca al final del eje sea vertical, lo que indica una alineación adecuada. Apriete a 25,8 ftlbs (35 Nm). Para colocar el CrossRail, repita el proceso de instalación del T-Bolt insertando el T-Bolt a través de la ranura superior del L-Foot y en el canal lateral del CrossRail.





Connecting Strength



K2 Systems, LLC

4665 North Ave. Suite I • Oceanside, CA 92056 •
USA +1.760.301.5300 • infous@k2-systems.com
www.k2-systems.com/en-us

eComp + SR Slide Kit Data Sheet ESV1 | 1123 • Subject to change
Product illustrations are exemplary and may differ from the original.

Everest Solar Systems S de RL de CV

Calle Coral 2628 Int. 1 • Col. Residencial
Victoria, CP 44560 • Guadalajara, Jal. • México
+52.33.3575.9380 • info@k2-systems.mx
www.k2-systems.com/es-mx

eComp + SR Slide Kit Data Sheet ESV1 | 1123 • Subjeta a cambios
Las ilustraciones del producto son ejemplares y pueden diferir del original.